

Factsheet – Vrije dagen en werktijden tijdens verzuim



Tijdens ziekte gelden andere regels dan bij normaal werken. Je bent ziekgemeld, maar je hebt wel verplichtingen rondom bereikbaarheid, re-integratie en herstel.

1. Heb je vaste werktijden tijdens ziekte?

Niet altijd.

Tijdens verzuim gelden meestal geen normale werktijden, maar:

- je moet bereikbaar zijn voor werkgever en bedrijfsarts
- je moet meewerken aan re-integratie
- je moet afspraken nakomen
- je moet passend werk doen als dat mogelijk is

Als je (gedeeltelijk) werkt, kunnen er wel werktijden worden afgesproken.

Voorbeeld:

- 2 uur per dag werken
- alleen ochtend werken
- aangepast rooster
- tijdelijk andere dagen

Deze afspraken staan in het plan van aanpak.

2. Heb je recht op vrije dagen tijdens ziekte?

Dit hangt af van de situatie.

Als je volledig ziek bent

Dan neem je meestal geen vakantiedagen op, omdat je al ziek bent.

Vakantie kan wel als:

- je toestemming hebt van werkgever
- het herstel niet in de weg zit
- de bedrijfsarts geen bezwaar heeft

Vakantie tijdens ziekte moet altijd worden afgestemd.

Als je gedeeltelijk werkt

Dan kunnen er wel vrije dagen zijn.

Bijvoorbeeld:

- je werkt 3 dagen per week
- je hebt 2 dagen geen werk

Die dagen zijn niet automatisch vrije dagen, maar onderdeel van re-integratie.

Vakantie opnemen moet worden afgesproken.



3. Mag je weg tijdens ziekte?

Ja, maar:

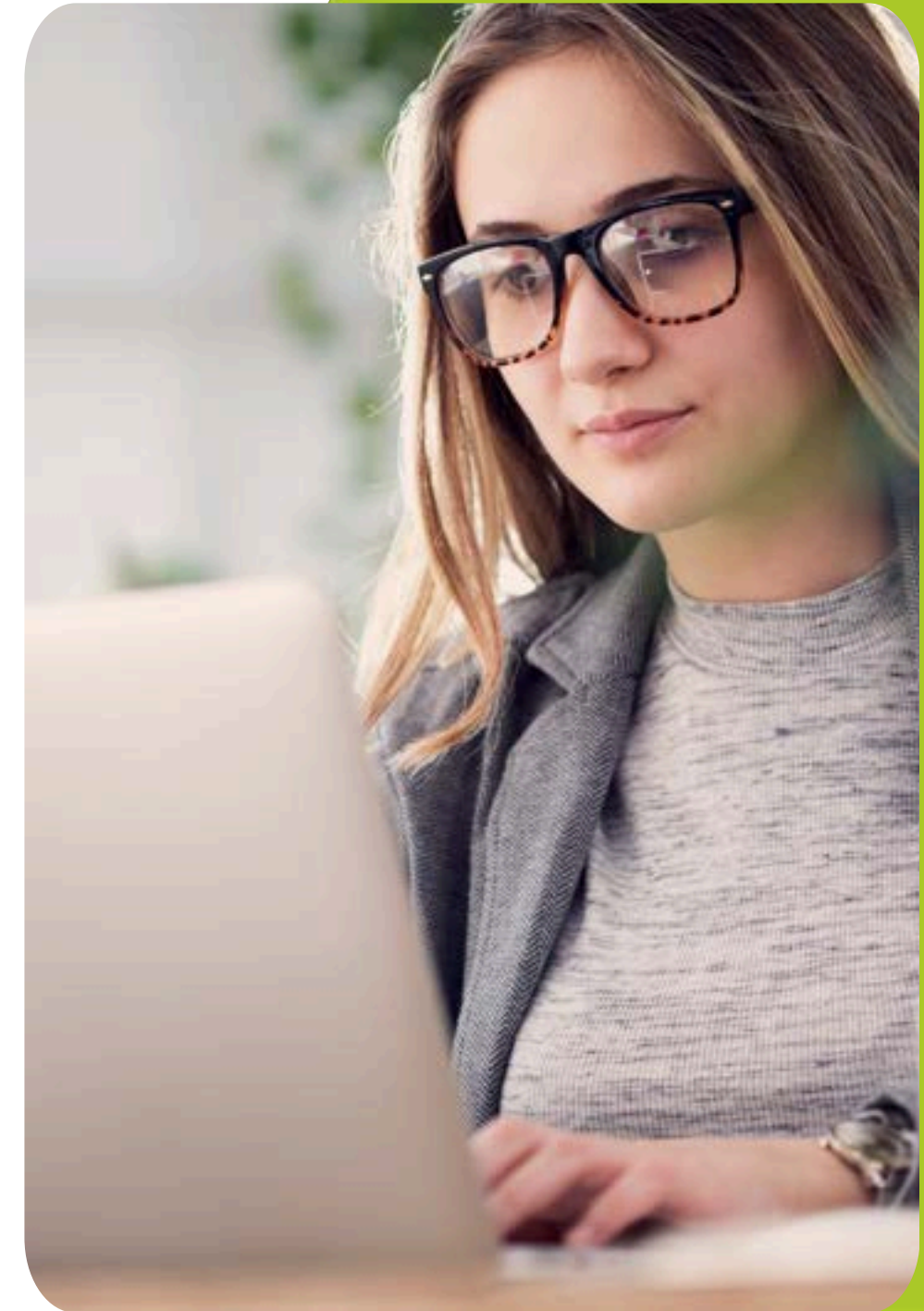
- je moet bereikbaar blijven
- je moet afspraken nakomen
- je moet kunnen meewerken aan herstel
- je mag re-integratie niet tegenwerken

Voorbeeld van wat meestal wel mag:

- boodschappen doen
- sporten (als toegestaan)
- familie bezoeken
- op vakantie met toestemming

Voorbeeld van wat problemen kan geven:

- niet bereikbaar zijn
- afspraken missen
- werken elders zonder overleg
- herstel tegenwerken



4. Moet je thuis blijven tijdens ziekte?

Niet altijd. Dit moet in het verzuimprotocol staan.

5. Hoe zit het met vakantie tijdens ziekte?

Vakantie kan, maar alleen als:

- werkgever akkoord is
- werknemer akkoord is
- herstel niet wordt belemmerd
- bedrijfsarts geen bezwaar heeft

Tijdens vakantie:

- vakantiedagen worden vaak wel afgeschreven
- loondoorbetaling blijft
- re-integratie kan tijdelijk pauzeren

Bij langdurig verzuim moet vakantie altijd worden afgestemd.

